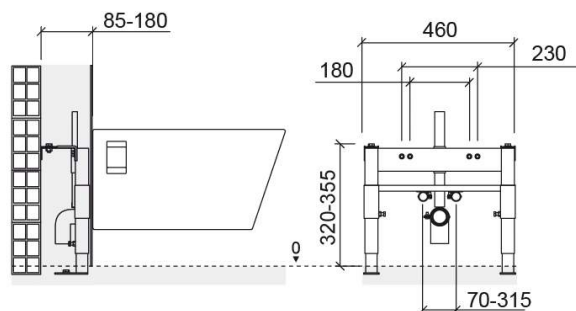


## Bastidor para bidé suspendido para paredes albañilería - Azul y Cromo

Ref. 430

Código EAN. 5604815803464



### Información Técnica

Largo: 460 mm

Ancho: 180 mm

Alto: 355 mm

Peso: 5.95 kg

Colección: 430

Tipo de producto: Sistemas de instalación y descarga

Material: Acero de 2mm recubierto de epoxi

Tipología de instalación: Empotrable

### Características

- Con 4 puntos de fijación - 2 al suelo y 2 a la pared
- Con revestimiento anticorrosión
- Kit de fijación de la estructura a la pared o al suelo y kit de fijación del bidé a la estructura incluidos
- Pies de apoyo regulables - 0 a 225mm
- Peso estático soportado - 400 kg
- Posibilidad de ajustar la distancia de la fijación de los suministros de agua entre los ejes y en altura
- Profundidad regulable - 120 a 180mm
- Aplicación - para bidés suspendidos en paredes rectas de mampostería

## Descargas

### Archivos BIM

430 BIM Archicad (ZIP) , 430 BIM Revit (ZIP) ,

### Archivos 2D y 3D

430 CAD 2D (ZIP) , 430 CAD 3D (ZIP) ,

### Instrucciones de montaje

Bidet Suspendido 430 439 (PDF) ,

### Dibujos técnicos

430 DT (PDF) ,

### Cuotas de instalación

Cuotas de instalación Bidés suspendidos (PDF) ,