

sanindusa®

instruções de montagem

instrucciones de montaje

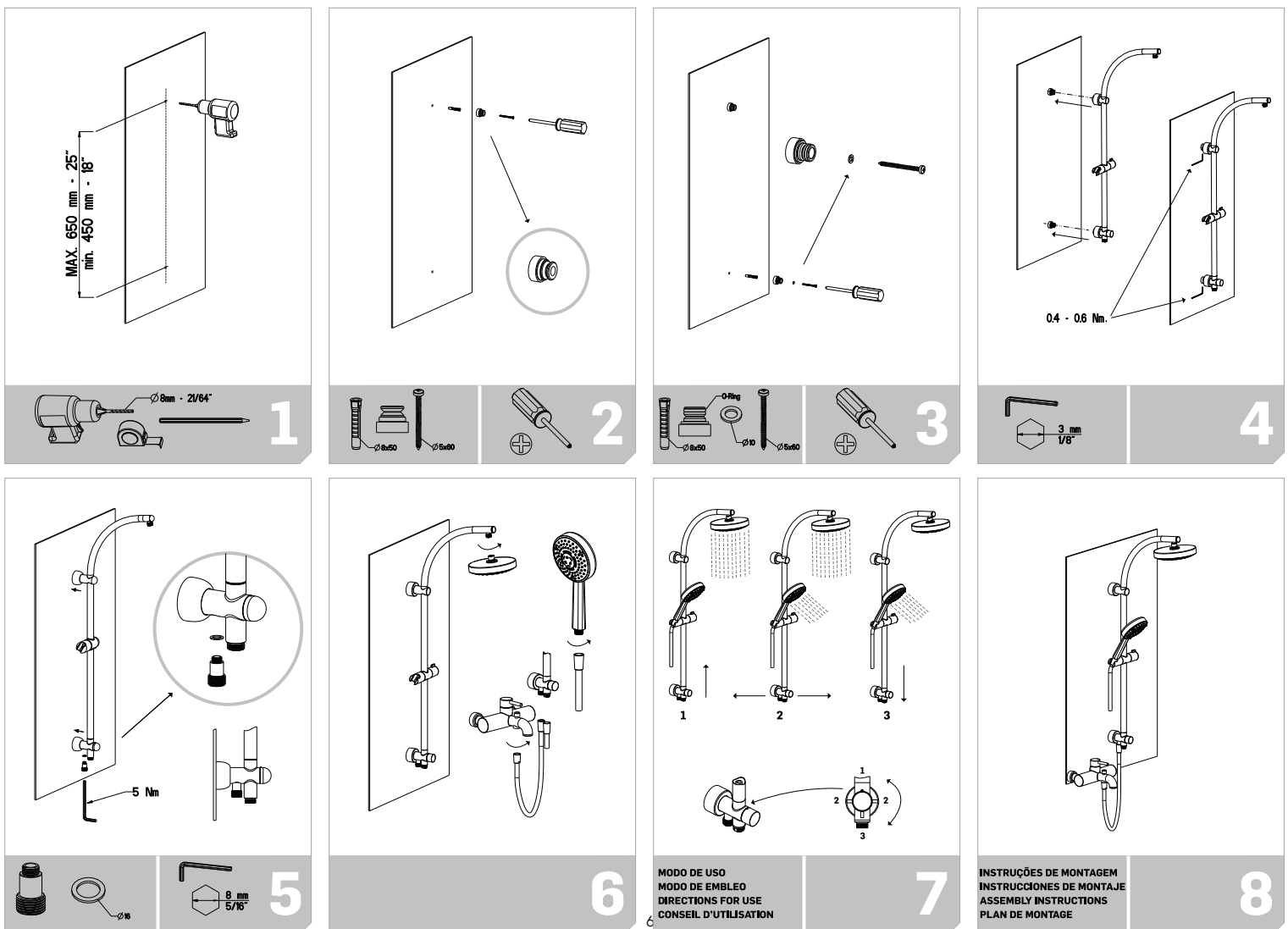
mounting instructions

notice de montage

montageanleitung

face KIT DUCHE

ref#5R890801



MODO DE USO
MODO DE EMBLEO
DIRECTIONS FOR USE
CONSEIL D'UTILISATION

INSTRUÇÕES DE MONTAGEM
INSTRUCCIONES DE MONTAJE
ASSEMBLY INSTRUCTIONS
PLAN DE MONTAGE

Sanindusa S.A. reserva o direito de fazer alterações técnicas, sem aviso prévio.
 Sanindusa S.A. reserva el derecho de hacer alteraciones técnicas sin previo aviso.
 Sanindusa S.A. reserves the right to introduce technical improvements without previous advice.
 Sanindusa S.A. réserve le droit de faire des alterations techniques sans avis préalable.
 Sanindusa S.A. behält sich ohne vorangehende angebe alle rechte vor in bezug auf gestaltung technischer veränderungen der produkte.

sanindusa
 Indústria de Sanitários, S.A.

Sanindusa - Indústria de Sanitários S.A.
 Zona Industrial Aveiro Sul Apartado 43
 tel. +351 234 940 250 fax +351 234 940 266

3811-901 Aveiro Portugal
 sanindusa@sanindusa.pt

sanindusa
 grupo
 www.sanindusa.pt

