

Os produtos apresentados seguem especificações técnicas internas da SANINDUSA.

As dimensões são meramente indicativas.

Reservamos o direito de fazer alterações técnicas que permitam melhorar a funcionalidade dos nossos produtos, sem aviso prévio.

The presented products follow technical specifications from SANINDUSA.

The dimensions of the pieces are merely a reference.

We reserve the right to introduce technical improvements in our products without previous advice.

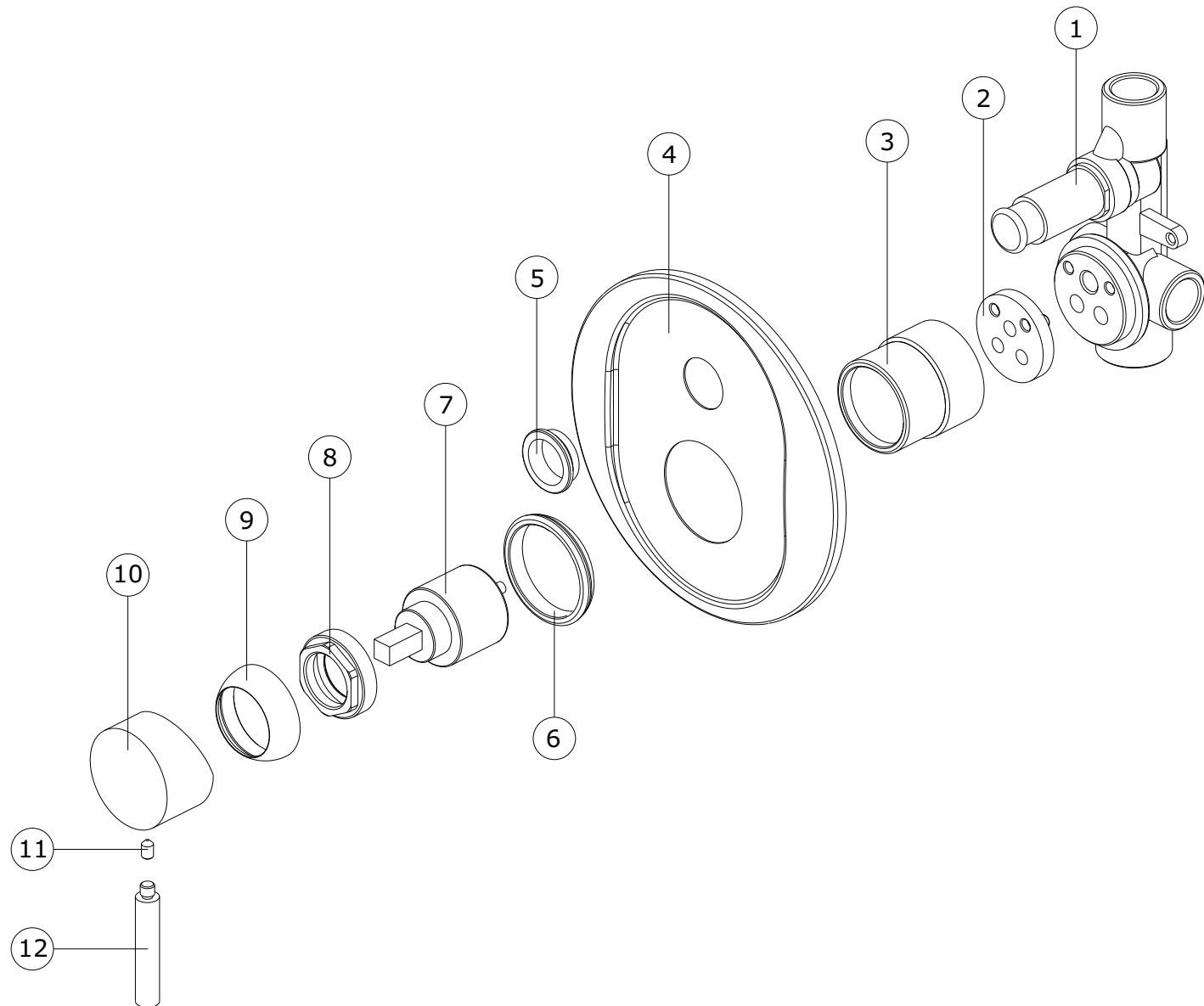
série: Tube

descrição: misturadora de encastrar 4 vias

sanindusa®

código: 531180111C revisão: 00

12	Haste manípulo Tube
11	Perno Sext. Interior M5x6 Grano
10	Corpo manípulo Tube
9	Cobre cartucho M37x1.5
8	Porca M37x1.5 Latão
7	Cartucho monocomando diam.35 fechado
6	Proteção plástico D45
5	Proteção plástico D23
4	Espelho ottone c/ guarnizioni
3	Copo/ Anel sede de cartucho diam. 35
2	Redutor para cartucho diam 35
1	Mist. encastrar c/ desviador



Os produtos apresentados seguem especificações técnicas internas da SANINDUSA.

As dimensões são meramente indicativas.

Reservamos o direito de fazer alterações técnicas que permitam melhorar a funcionalidade dos nossos produtos, sem aviso prévio.

The presented products follow technical specifications from SANINDUSA.

The dimensions of the pieces are merely a reference.

We reserve the right to introduce technical improvements in our products without previous advice.