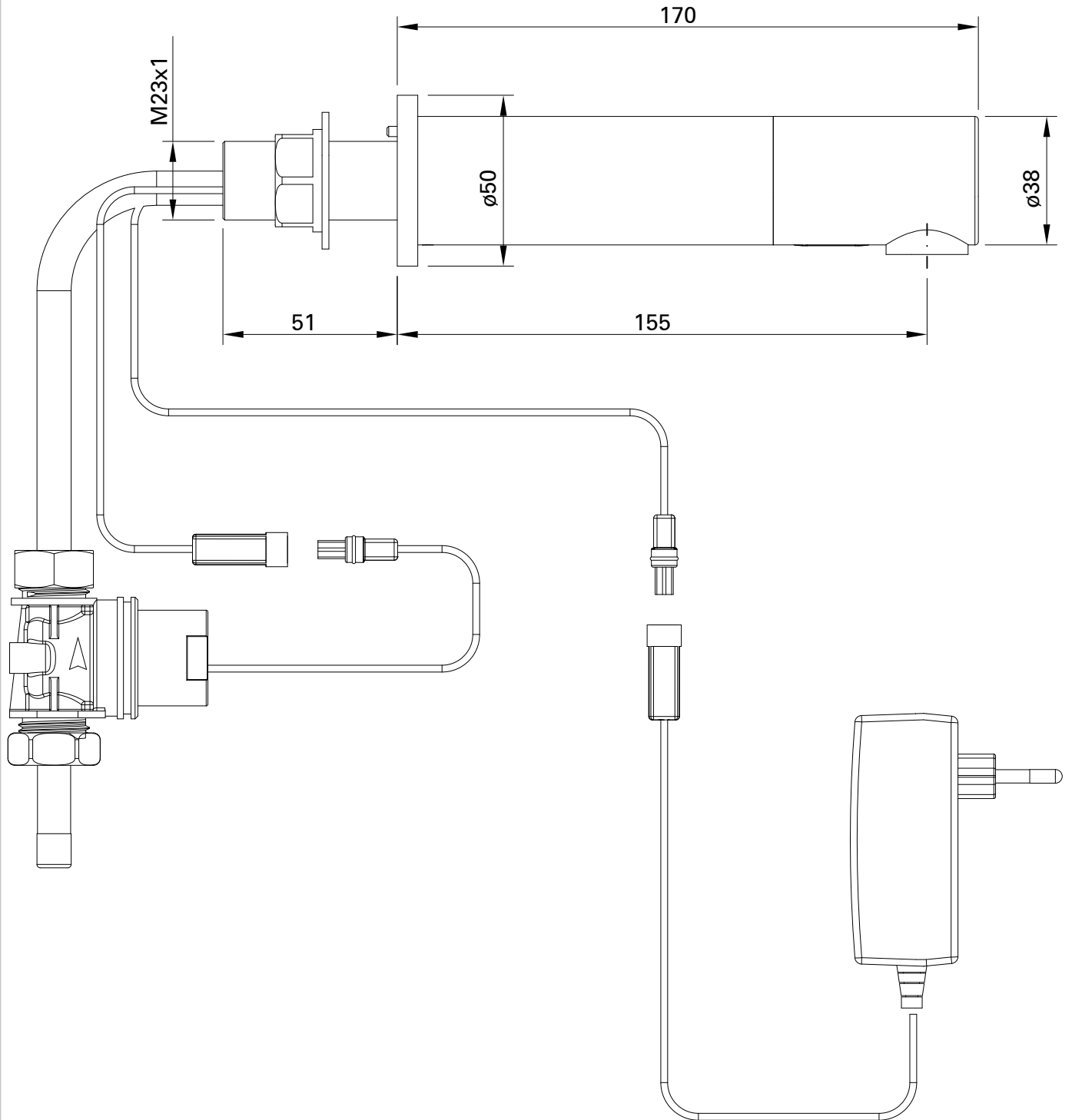


Tube
cod.: 5317381
ver.: 02

descrição: torn. eletr. de lavat. a s/ caixa (p/ parede de pladur) **sanindusa**[®]
description: mains operated sensor basin tap without installation box
description: robinet électronique de lavabo a/ transformateur sans boîte de montage



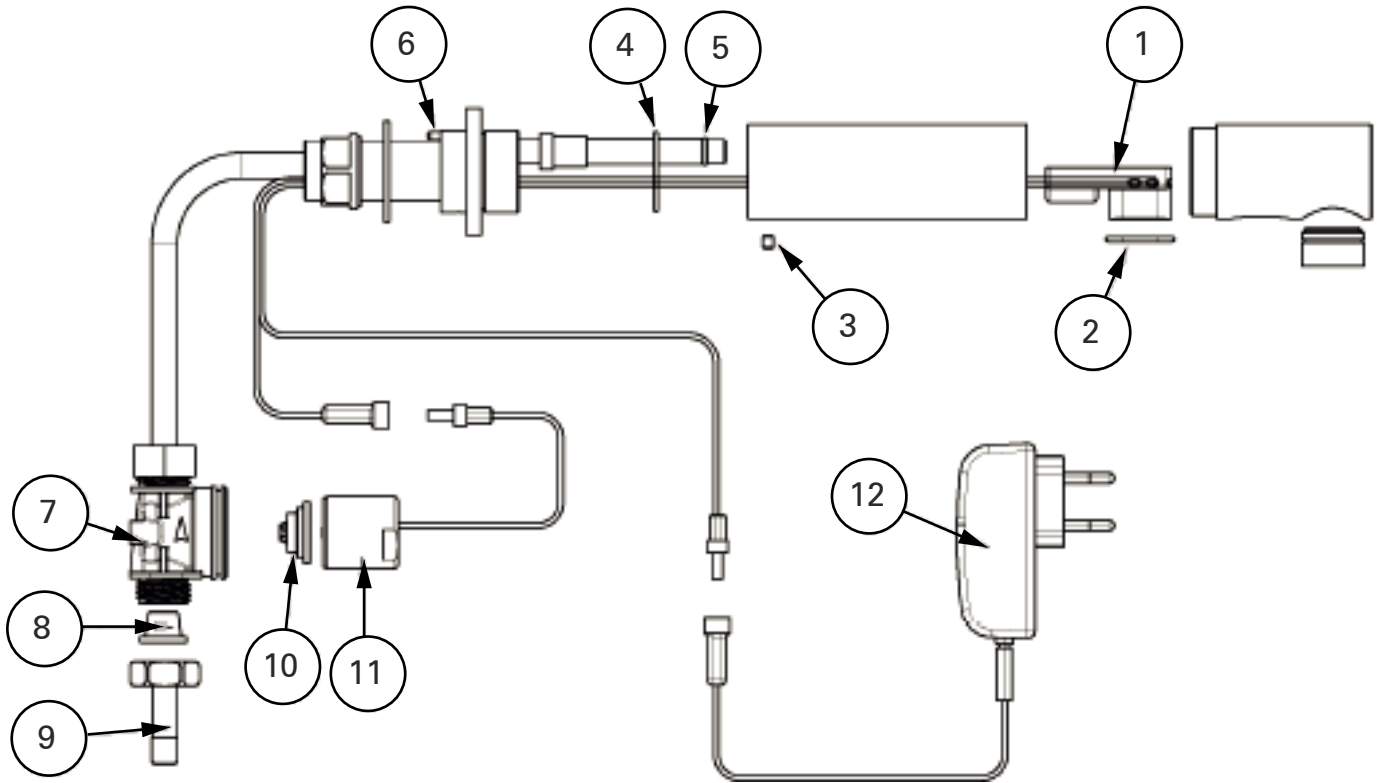
Os produtos apresentados seguem especificações técnicas internas da SANINDUSA.
As dimensões são meramente indicativas.
Reservamos o direito de fazer alterações técnicas que permitam melhorar a funcionalidade dos nossos produtos, sem aviso prévio.

The presented products follow technical specifications from SANINDUSA.
The dimensions of the pieces are merely a reference.
We reserve the right to introduce technical improvements in our products without previous advice.

Les produits présentés suivent les spécifications techniques internes de SANINDUSA.
Les dimensions de ceux-ci sont données à titre indicatifs.
Nous nous réservons le droit de procéder aux modifications techniques qui permettraient d'améliorer les fonctionnalités de nos produits, sans préavis.

Tube
 cod.: 5317381
 ver.: 02

descrição: torn. eletr. de lavat. a s/ caixa (p/ parede de pladur) **sanindusa**[®]
 description: mains operated sensor basin tap without installation box
 description: robinet électronique de lavabo a/ transformateur sans boîte de montage



Item	Cod.	Descrição	Description
1,2	5A31738311	Kit unidade eletrónica	Sensor Kit
10,11	5A31738211	Kit válvula solenoide	Solenoid Valve Kit
2,3,4,5,6	5A31738611	Conjunto o'rings e parafusos	Seals & Screws Kit
10	5A40037411	Diafragma	Diaphragm
12	5A40038111	Transformador 9V	Switch plug-in Transformer 9V
7,8,9	NA	Alojamento válvula solenoide	Solenoid Housing Kit

Os produtos apresentados seguem especificações técnicas internas da SANINDUSA.
 As dimensões são meramente indicativas.
 Reservamos o direito de fazer alterações técnicas que permitam melhorar a funcionalidade dos nossos produtos, sem aviso prévio.

The presented products follow technical specifications from SANINDUSA.
 The dimensions of the pieces are merely a reference.
 We reserve the right to introduce technical improvements in our products without previous advice.

Les produits présentés suivent les spécifications techniques internes de SANINDUSA.
 Les dimensions de ceux-ci sont données à titre indicatifs.
 Nous nous réservons le droit de procéder aux modifications techniques qui permettraient d'améliorer les fonctionnalités de nos produits, sans préavis.