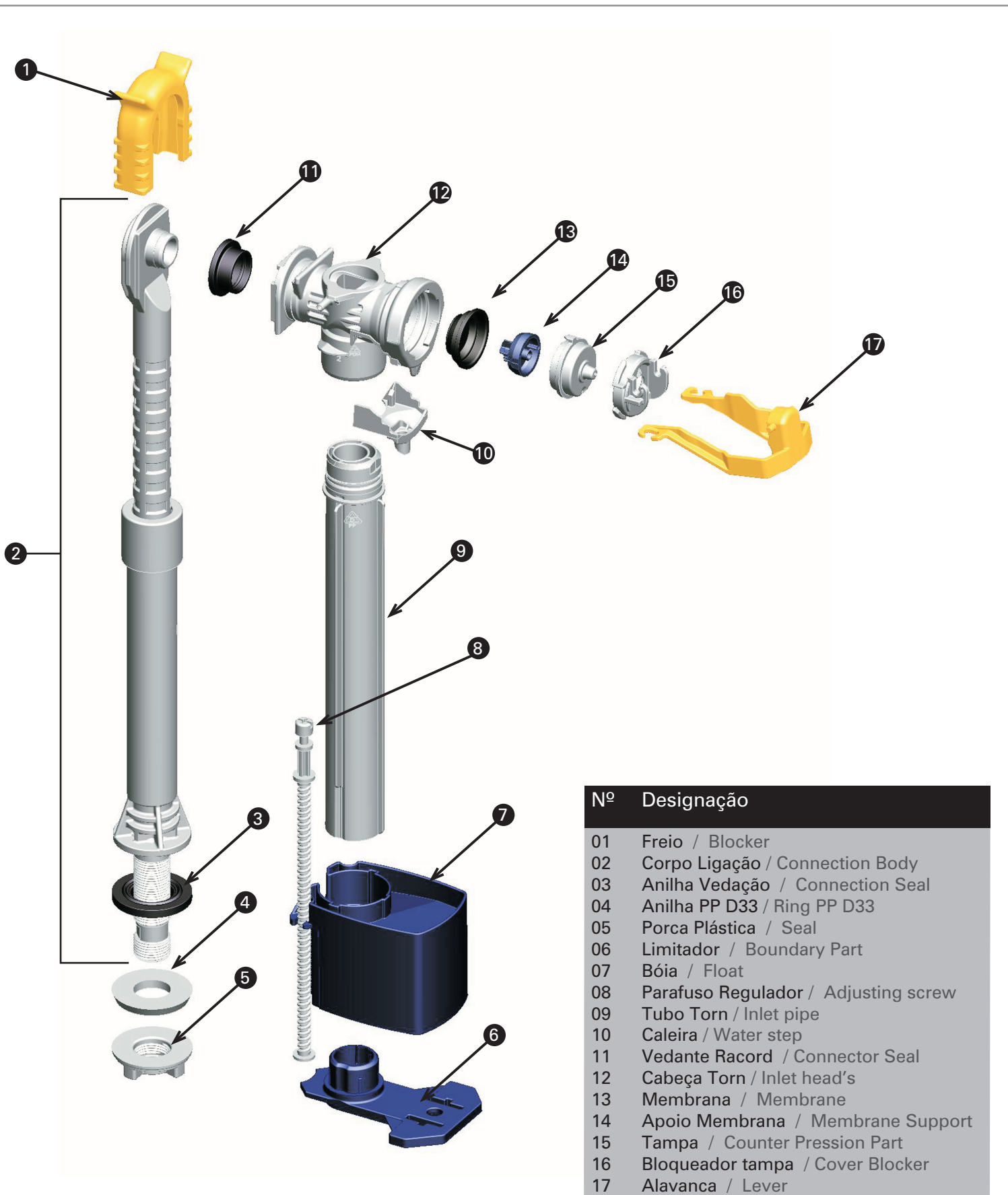


TORNEIRA DE BÓIA COM ENTRADA INFERIOR



Nº	Designação
01	Freio / Blocker
02	Corpo Ligação / Connection Body
03	Anilha Vedação / Connection Seal
04	Anilha PP D33 / Ring PP D33
05	Porca Plástica / Seal
06	Limitador / Boundary Part
07	Bóia / Float
08	Parafuso Regulador / Adjusting screw
09	Tubo Torn / Inlet pipe
10	Caleira / Water step
11	Vedante Racord / Connector Seal
12	Cabeça Torn / Inlet head's
13	Membrana / Membrane
14	Apoio Membrana / Membrane Support
15	Tampa / Counter Pression Part
16	Bloqueador tampa / Cover Blocker
17	Alavanca / Lever

Nota: A Sanindusa não se responsabiliza por quaisquer danos que resultem da má interpretação e/ou não cumprimento parcial ou integral das instruções em causa. A Sanindusa recomenda que o serviço seja efectuado por profissionais habilitados.

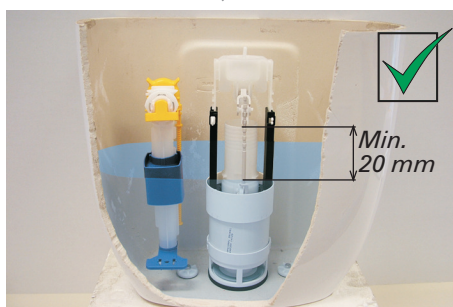
FUGA DE ÁGUA

1º passo - Fechar a torneira de esquadria.

2º passo - Retirar o botão de comando e a tampa do autoclismo.



3º passo - Verifique se o nível da água se encontra abaixo do nível do tubo ladrão .



A água encontra-se acima do topo da válvula

A água encontra-se abaixo do topo do tubo da válvula

4º passo - Verificar a regulação da torneira.

Verifique a estanqueidade da válvula.



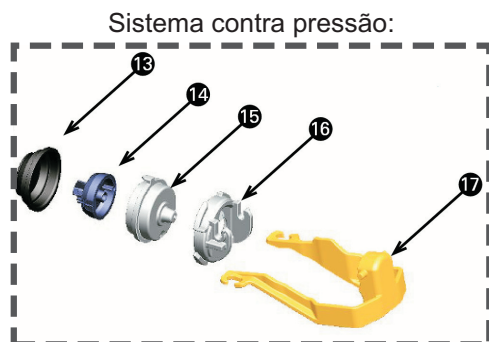
- Rode o parafuso regulador da torneira **8** no sentido anti-horário de forma a descer a bóia **7**.

Resulta

Não resulta

Ver página seguinte

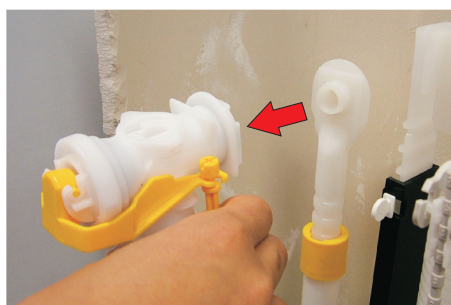
FUGA DE ÁGUA



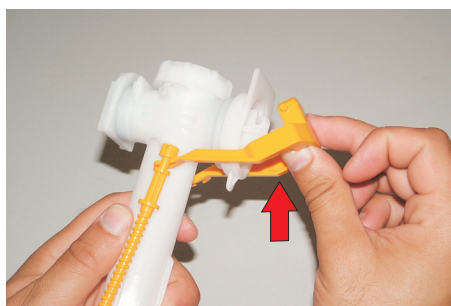
5º passo - Efectuar a limpeza do sistema de fecho da torneira (sistema de contra-pressão).



- Retirar o freio da torneira ①.



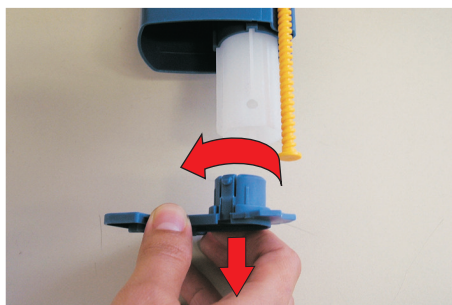
- Separar a torneira do corpo de ligação à rede ②.



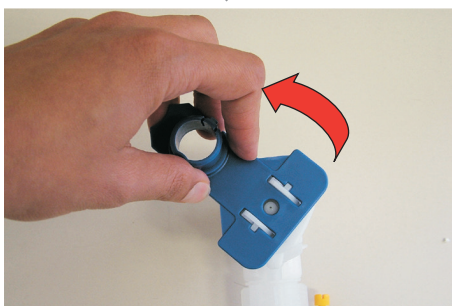
- Retirar a alavanca da torneira ③.

Ver Página Seguinte

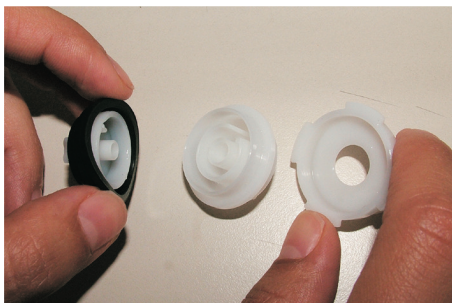
FUGA DE ÁGUA



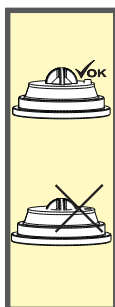
- Retirar o Limitador da torneira **6**, rodando-o 45º e puxando-o para fora.



- Retirar o sistema de contra pressão (13 a 17) da torneira usando o Limitador **6** como chave e rodando 45º no sentido anti-horário.



- Separar os componentes do sistema de contra pressão:
 - Conjunto Apoio membrana **14**,
 - Tampa **15**,
 - Bloqueador tampa **16** .



- Separar e limpar com água corrente os componentes retirados anteriormente.

Resulta

Não resulta

Voltar a montar os componentes

Trocar a torneira