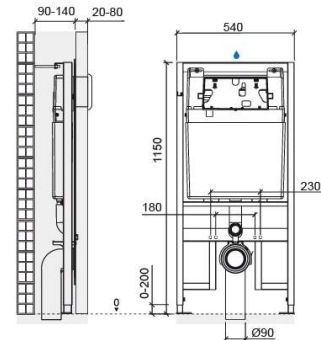


Telaio Sanspace per vaso sospeso - Blu e Cromato

Rif. 40633

Codice EAN. 5604815905274



Informazioni Tecniche

Lunghezza: 540 mm

Larghezza: 140 mm

Altezza: 1150 mm

Peso: 18.30 kg

Collezione: Sanspace

Tipo di prodotto: Sistemi di installazione e scarico

Materiale: Acciaio; Polipropilene

Tipologia di installazione: A incasso

Caratteristiche

- Con 4 punti di fissaggio - 2 a pavimento e 2 a parete
- Con doppio isolamento acustico e anticondensa
- Con rivestimento anticorrosione
- Dotato di meccanismo a doppio tasto con scarico preimpostato da 3/6 litri per scarico
- Spessore della parete frontale di rivestimento - da 20 a 80 mm
- Facile accesso all'interno per la manutenzione
- Kit di fissaggio del telaio a pavimento e a parete e kit di fissaggio del telaio del vaso inclusi
- Modalità di funzionamento - azionamento meccanico
- Piedi di sostegno regolabili in altezza - da 0 a 200 mm
- Peso statico supportato - 400 kg
- Posizione allacciamento idrico - superiore centrale
- Posizione azionamento di scarico - frontale
- Il volume di scarico può essere regolato litri a seconda delle prestazioni del vaso
- Pressione di esercizio consigliata: Minima 0,5 bar - Massima 10,0 bar
- Profondità regolabile - da 90 a 140 mm

- Applicazione - per vasi sospesi in pareti rettilinee o in muratura, leggere o miste

Download

Efficienza Idrica

EH - Sanspace 40633 40633CNT (PDF) ,

File 2D e 3D

40633 CAD 2D (ZIP) ,

Istruzioni di Montaggio

40633 (PDF) ,

Disegni tecnici

40633 DT (PDF) ,

Quote di Installazione

Quote di installazione Vasi Sospesi (PDF) ,

Ricambi

40633 Ricambi (PDF) ,

Qualità, ambiente e SSL

Dichiarazione di Prestazione - Cassette di scarico (PDF) ,