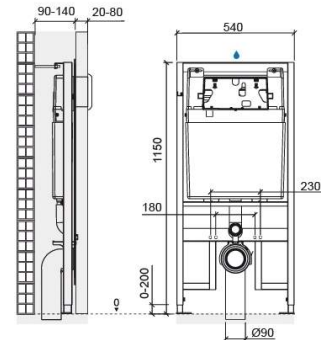


Estrutura Sanspace para sanita suspensa - Azul e Cromado

Ref. 40633

Código EAN. 5604815905274



Informação Técnica

Comprimento: 540 mm

Largura: 140 mm

Altura: 1150 mm

Peso: 18.30 kg

Coleção: Sanspace

Tipo de produto: Sistemas de Instalação e Descarga

Material: Aço; Polipropileno

Tipologia de Instalação: Encastrar

Características

- Com 4 pontos de fixação - 2 ao chão e 2 à parede
- Com duplo isolamento acústico e anti-condensação
- Com revestimento anti-corrosão
- Equipada com mecanismo de dupla descarga pré-regulado a 3/6Lpf
- Espessura da parede frontal de revestimento - 20 a 80mm
- Fácil acesso ao interior para manutenção
- Kit de fixação da estrutura ao chão e à parede e kit de fixação da sanita à estrutura incluídos
- Modo de funcionamento - acionamento mecânico
- Pés de suporte com altura regulável - 0 a 200mm
- Peso estático suportado - 400Kg
- Posição da entrada de água - superior central
- Posição do acionamento da descarga - frontal
- Possibilidade de regular o volume de descarga em função do desempenho da sanita
- Pressão de trabalho recomendada: Mínima 0.5 bar - Máxima 10.0 bar
- Profundidade regulável - 90 a 140mm
- Entrada de água - G1/2"

- Aplicação - para sanitas suspensas em paredes retas ou de alvenaria, ligeiras ou mistas

Downloads

Eficiência Hídrica

EH - Sanspace 40633 40633CNT (PDF) ,

Ficheiros 2D e 3D

40633 CAD 2D (ZIP) ,

Instruções de Montagem

40633 (PDF) ,

Desenhos Técnicos

40633 DT (PDF) ,

Cotas de Instalação

Cotas de Instalação Sanitas Suspensas (PDF) ,

Componentes

40633 Componentes (PDF) ,

Qualidade, Ambiente e SST

Declaração de Desempenho - Estrutura de suporte com tanque (PDF) ,

