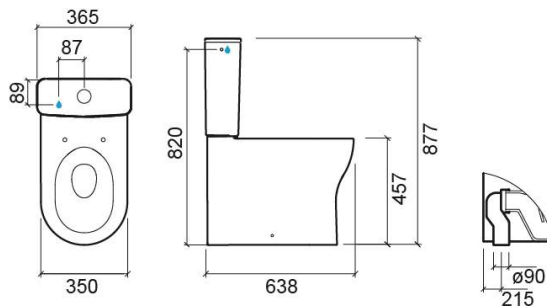


Sanita compacta Rimflush Winner Confort DC Fechada Atrás com Furos Laterais - Branco

Ref. 144023004

Código EAN. 5604815332315



Informação Técnica

Comprimento: 638 mm

Largura: 365 mm

Altura: 457 mm

Peso: 32.38 kg

Coleção: Winner Confort

Tipo de produto: Mobilidade condicionada

Estilo: Contemporâneo

Formato do Produto: Oval

Material: Vitreous China

Tipologia de Instalação: Ao chão

Características

- Com orifício para alimentação de água exterior
- Com sistema Rimflush
- Descarga ao chão
- Encostada à parede
- Fixação lateral
- Kit de fixação incluído
- Sifão incluído



Downloads

Manuais de Limpeza

Manual de Limpeza (PDF) ,

Ficheiros 2D e 3D

144023 CAD 2D (ZIP) , 144023 CAD 3D (ZIP) ,

Instruções de Montagem

Sanitas Compactas Fechadas c/ fix lateral e meia lua IMO (PDF) ,

Desenhos Técnicos

144023 DT (PDF) ,